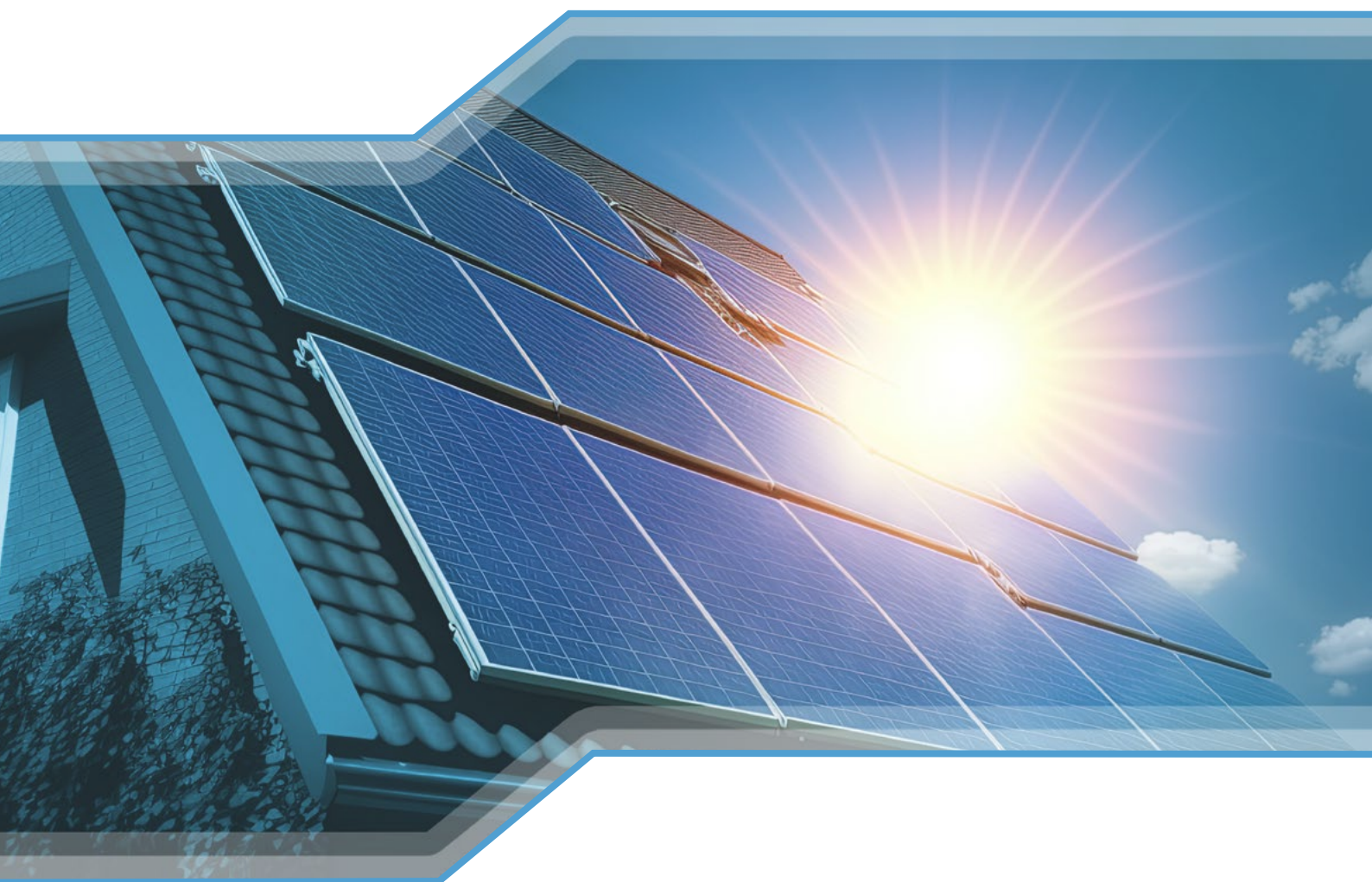


Nachhaltig. Flexibel. Robust.  
Kabellösungen für regenerative Energien.



**XBK-KABEL**  
Ihre gute Verbindung





XBK-KABEL bietet Ihnen das umfassende Portfolio für die komplette Verkabelung vom Dach bis zum Keller und bis zur Einspeisung von Solarstrom.

„Made in Germany“ ist für uns Anspruch und Ansporn zugleich.

Unser Vertriebsteam legt größten Wert auf die persönliche Betreuung der Kunden im Sinne einer langfristigen Partnerschaft.

Wir produzieren an zwei Standorten in Rottweil Kabel und Leitungen unterschiedlichster Art für den regionalen und globalen Einsatz.



Unsere langjährige Erfahrung mit Kabeln und Leitungen sowie unser Qualitätsmanagementsystem sichern Ihnen eine hohe Produkt-, Liefer- und Servicequalität.

	VDE	nach VDE (Verband der Elektrotechnik, Elektronik, Informationstechnik e.V.)
	VDE-REG-Nr.	mit VDE-Registrierung
	HAR	Harmonisierte Norm durch VDE überwacht
	UL	Underwriter Laboratories Inc. (USA)
	CSA	Canadian Standards Association (Kanada)
	CCC	China Compulsory Certification (China)
	EAC	EAC - Eurasian Konformität (Russland, Weißrussland, Kasachstan)
	KEMA KEUR	ach KEMA KEUR (Niederlande)
	NEMKO	nach NEMKO (Norwegen)
	SEMKO	nach SEMKO (Schweden)
	DIN EN 50618	Leitungen für Photovoltaik Systeme

Vorschlag der deutschen Kabelindustrie für die zu verwendenden Euroklassen

Euroklassen	Zusätzliche Klassen			Sicherheitsbedarf im Gebäude
	Flammausbreitung Wärmeentwicklung	Rauchentwicklung / -dichte	Säureentwicklung / Korrosivität	
B <sub>2ca</sub>	s1	a1	d1	Sehr hoch
C <sub>ca</sub>	s1	a1	d1	Hoch
D <sub>ca</sub>	s2	a1	d2	Mittel
E <sub>ca</sub>				Gering
F <sub>ca</sub>				Kein

## XBK Kabellösungen für regenerative Energien



### Außenbereich:

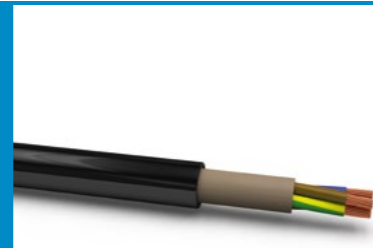
- XBK-Greenline
- Solarkabel
- Erdkabel (z.B. NAYY / NYY)

### Innenbereich:

- Installationsleitungen (z.B. NYM)
- Steuerleitungen (GLOBALFLEX®)
- Industrieleitungen (z.B. H05VV-F)
- Datenkabel (z.B. XBK-Lan SLAN 1000)
- Elektronikleitung (z.B. LiYY / LiYCY)



H1Z2Z2-K ist geeignet für die fest verlegte wie auch frei oder hängend frei bewegte Verkabelung von Photovoltaik Stromerzeugungssystemen im Innen- und Außenbereich, auch unter direkter Sonneneinstrahlung.



Für Energieübertragung im Nennspannungsbereich 600/1000V bei fester Verlegung und zwar im Innenbereich, im Freien, im Erdreich, in Beton und im Wasser. Für Kraftwerke, Industrie und Schaltanlagen sowie in Ortsnetzen, wenn mechanische Schäden nicht zu erwarten sind.

#### GLOBALFLEX®-JZ/OZ



GLOBALFLEX®-Steuerleitungen sind geeignet für den Einsatz im Maschinenbau, Anlagenbau, im Kraftwerk und in der Heiz- und Klimatechnik. Die Leitungen eignen sich vorwiegend für die Verlegung in trockenen, feuchten oder nassen Räumen, speziell unter industriellen Umgebungsbedingungen. Im Freien darf die Leitung nur mit UV-Schutz und unter Beachtung des Temperaturbereiches verlegt werden. Sie dürfen zur freien nicht ständig wiederkehrenden Bewegung ohne Zugbelastung oder zwangsweiser Führung als auch zur festen Verlegung verwendet werden.

#### GLOBALFLEX®-JB/OB



GLOBALFLEX®-Steuerleitungen sind geeignet für den Einsatz im Maschinenbau, Anlagenbau, im Kraftwerk und in der Heiz- und Klimatechnik. Die Leitungen eignen sich vorwiegend für die Verlegung in trockenen, feuchten oder nassen Räumen, speziell unter industriellen Umgebungsbedingungen. Im Freien darf die Leitung nur mit UV-Schutz und unter Beachtung des Temperaturbereiches verlegt werden. Sie darf zur freien nicht ständig wiederkehrenden Bewegung ohne Zugbelastung oder zwangsweiser Führung als auch zur festen Verlegung verwendet werden.

#### NYCY / NYCWY



Zur Verlegung in Innenräumen, im Freien, in Erde und Wasser sowie in Beton. Energiekabel für Industrie und Schaltanlagen, Kraftwerke, Hausanschlüsse und Straßenbeleuchtungen sowie als Steuerkabel zur Übertragung von Steuer- und Regelimpulsen und Messwerten, wenn erhöhter mechanischer Schutz gegen Berührungsspannung erforderlich ist.

#### NAYY / NAYCWY



Zur Verlegung in Innenräumen, im Freien, in Erde, in Beton sowie im Wasser. Für Kraftwerke, Industrie, Schaltanlagen sowie Ortsnetzen, wenn erhöhter mechanischer Schutz gegen Berührungsspannung erforderlich ist.

#### GLOBALFLEX®-JZ/OZ-CY



GLOBALFLEX®-CY-Steuerleitungen sind geeignet für den Einsatz im Werkzeugmaschinenbau, Maschinenbau, Anlagenbau, in Lackieranlagen, Kraftwerken, Kühlanlagen, Büro- und Anlagen der Datenverarbeitung. Die Leitungen eignen sich vorwiegend für die Verlegung in trockenen, feuchten oder nassen Räumen, speziell unter industriellen Umgebungsbedingungen, bei normaler maschineller Beanspruchung. Im Freien darf die Leitung nur mit UV-Schutz und unter Beachtung des Temperaturbereiches verlegt werden. Sie dürfen zur freien nicht ständig wiederkehrenden Bewegung ohne Zugbelastung oder zwangsweiser Führung als auch zur festen Verlegung verwendet werden. Das Kupferabschirmgeflecht dient der elektromagnetischen Abschirmung zwischen den innengeführten Stromkreisen und der Umgebung.

#### GLOBALFLEX®-H05VV5-F / GLOBALFLEX®-H05VVC4C5K



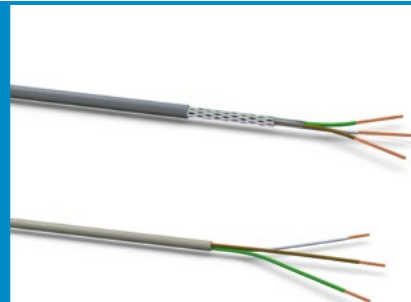
GLOBALFLEX®-H05VV5-F Steuerleitungen werden seit Jahrzehnten erfolgreich als Anschluss- und Verbindungsleitungen an Werkzeugmaschinen, Fließ- und Montagebändern, Förderanlagen und Fertigungsstraßen verwendet. Die Leitungen sind geeignet zur festen Verlegung in trockenen, feuchten und nassen Räumen (auch Wasser-Öl-Gemische); Jedoch nicht im Freien. Geeignet sind diese Leitungen auch für die flexible Anwendung bei freier Bewegung ohne Zugbeanspruchung. GLOBALFLEX®-H05VVC4C5K Durch das Abschirmgeflecht ermöglicht die Leitung störungsfreie Übertragungen von Signalen.

**GLOBALFLEX®-H-JZ/OZ/JB/OB Dca /  
GLOBALFLEX®-CH-JZ/OZ/JB/OB Dca**



Diese Leitung wird eingesetzt als halogenfreie, flammenwidrige und umweltschonende Energie-, Steuer-, Anschluss- und Verbindungsleitung in elektrischen Anlagen, allen brandgefährdeten Zonen und Einrichtungen mit hoher Personen- und Sachwertkonzentrationen, für feste Verlegung und flexible Anwendungen bei freier Bewegung ohne Zugbeanspruchung und ohne zwangsweise Führung. Geeignet für Verlegung in trockenen und feuchten Räumen, jedoch nicht im Freien ohne UV-Schutz und nicht für Erdverlegung geeignet. Das Kupferabschirmgeflecht verhindert elektrische und magnetische Störfelder von der Steuerleitung in die Umgebung als auch aus der Umgebung auf die inengeführten Adern.

**LiYY 47100 / LiYCY 47100**



Als geschirmte und ungeschirmte Anschluss- und Verbindungsleitung in der Mess-, Steuer- und Regeltechnik. Für Starkstrominstallationszwecke und Erdverlegung nicht zugelassen.

**H05V-K**



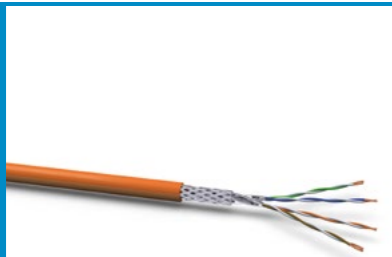
Diese Leitungen sind bestimmt für die innere Verdrahtung von Geräten sowie für die geschützte Verlegung in und an Leuchten. Verlegung in Rohren, auf und unter Putz für Signalanlagen.

**H07V-K**



Diese Leitungen sind bestimmt für die Verlegung in Rohren, auf und unter Putz sowie in geschlossenen Installationskanälen. Als Potentialausgleichsleitung auch zur direkten Verlegung auf, im und unter Putz. Zur inneren Verdrahtung von Geräten, Schaltanlagen und Verteilern sowie für geschützte Verlegung in und an Leuchten mit einer Nennspannung bis 1000 V Wechselspannung oder 750 V Gleichspannung gegen Erde. Bei Verwendung in Schienenfahrzeugen darf die Betriebsgleichspannung 900 V gegen Erde betragen.

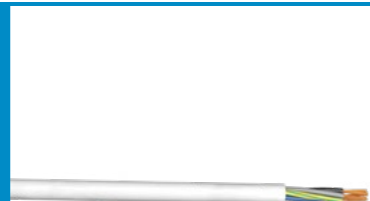
**XBK-LAN-SLAN-1000  
S/FTP 4PR AWG 23**



**Anwendung**

Datenkabel zur Übertragung analoger und digitaler Signale im Frequenzbereich bis 1000 MHz. Es ist konzipiert für die Verkabelung im Primär(Campus)-, Sekundär(Riser)- und Tertiär(Horizontal)bereich.

**H05VV-F / X05VV-F**



**Anwendung**

Diese Leitungen sind bestimmt für den Anschluss von Elektrogeräten bei mittleren mechanischen Beanspruchungen in Haushalten, Küchen und Büroräumen, für Hausgeräte in feuchten und nassen Räumen von Waschmaschinen, Wäscheschleudern und Kühlschränken.

Verfügbar auch als H05V2V2-F

**H05V-U**

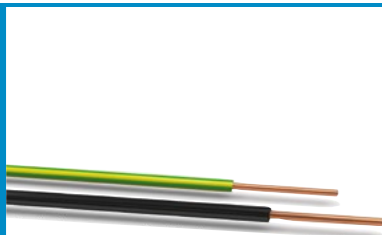


Diese Leitungen sind bestimmt für die innere Verdrahtung von Geräten sowie für die geschützte Verlegung in und an Leuchten. Verlegung in Rohren, auf und unter Putz für Signalanlagen.

**H07V-U / H07V-R**



Diese Leitungen sind bestimmt für die Verlegung in Rohren, auf und unter Putz sowie in geschlossenen Installationskanälen. Als Potentialausgleichsleitung auch zur direkten Verlegung auf, im und unter Putz. Zur inneren Verdrahtung von Geräten, Schaltanlagen und Verteilern sowie für geschützte Verlegung in und an Leuchten mit einer Nennspannung bis 1000 V Wechselspannung oder 750 V Gleichspannung gegen Erde. Bei Verwendung in Schienenfahrzeugen darf die Betriebsgleichspannung 900 V gegen Erde betragen.

**H07V2-K / H07V2-U**

Diese Leitungen sind bestimmt für die innere Verdrahtung von Betriebsmitteln, wie z.B. in und an Leuchten und Wärmegeräten für den Einsatz bei erhöhten Umgebungstemperaturen über 55° C.

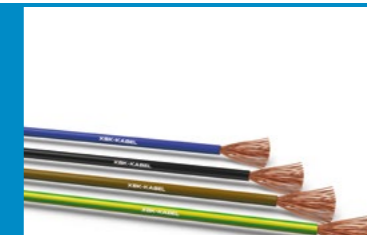
**UL-CSA-H05V2-K Style 1015 /  
UL-CSA-H07V2-K Style 1015**

Für die innere Verdrahtung von Schaltschränken, elektrischen Geräten, z. B. Haushalts-, Rundfunk- oder Fernsehgeräten, Bedienungspulte. Verbindungsleitung von Maschinen in Schutzschläuchen und Röhren sowie als Anschlußleitung für Motoren und Transformatoren.

Nennspannung:  
UL / AWM: 600 V  
CSA / TEW: 600 V  
Mit MTW

**H07Z1-U / H07Z1-R / H07Z1-K**

Diese Leitung ist bestimmt für die Verlegung im Installationsrohr auf oder unter Putz oder in vergleichbaren geschlossenen Systemen, speziell für Anwendungen, die im Brandfall eine geringe Entwicklung von Rauch und korrosiven Gasen erforderlich ist. Geeignet für feste und geschützte Verlegung in Geräten, in oder auf Leuchten oder Steuergeräten für Nennwechselspannung bis 1.000 V oder Gleichspannung bis 750 V gegen Erde.

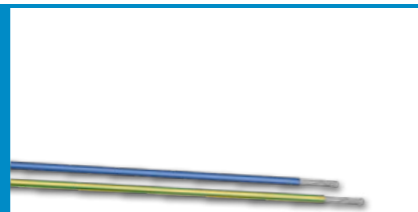
**H05Z-K / H07Z-K**

Halogenfreie Aderleitungen mit verbessertem Verhalten im Brandfall für den Einsatz in trockenen Räumen, zur Verdrahtung von Leuchten, Geräten, Schaltanlagen und Verteilern, in Gebäuden mit hoher Personen- und Sachwertkonzentration. Diese Leitungen sind auch geeignet für die Verlegung in Rohren, auf, in und unter Putz sowie in geschlossenen Installationskanälen. Zur inneren Verdrahtung von Geräten, Schaltanlagen und Verteilern sowie für geschützte Verlegung in und an Leuchten mit einer Nennspannung bis 1000 V Wechselspannung oder 750 V Gleichspannung gegen Erde. Bei Verwendung in Schienenfahrzeugen darf die Betriebsgleichspannung 900 V gegen Erde betragen.

**UL-CSA-H05V-K 1007 /  
UL-CSA-H07V-K 1007**

Für die innere Verdrahtung von Schaltschränken, elektrischen Geräten, z. B. Haushalts-, Rundfunk- oder Fernsehgeräten, Bedienungspulte. Verbindungsleitung von Maschinen in Schutzschläuchen und Röhren sowie als Anschlussleitung für Motoren und Transformatoren.

Nennspannung:  
UL / AWM: 600 V  
CSA / TEW: 600 V  
Ohne MTW

**UL-CSA-H05V2-K Style 10269 /  
UL-CSA-H07V2-K Style 10269**

Für die innere Verdrahtung von Schaltschränken, elektrischen Geräten, z. B. Haushalts-, Rundfunk- oder Fernsehgeräten, Bedienungspulte. Verbindungsleitung von Maschinen in Schutzschläuchen und Röhren sowie als Anschlussleitung für Motoren und Transformatoren.

Nennspannung:  
UL / AWM: 1000 V  
CSA / TEW: 600 V  
Mit MTW

**H03Z1Z1-F / H05Z1Z1-F**

Diese Leitungen sind bestimmt für den Anschluss von Elektrogeräten wie Tischleuchten, Stehleuchten, Küchenmaschinen, Büromaschinen, Rundfunkgeräten bei geringen mechanischen Beanspruchungen, in Haushalten, Küchen und Büroräumen.

Nennspannung:  
H03Z1Z1-F: 300/300 V  
H05Z1Z1-F: 300/500 V

**Weitere Kabel und Leitungen bei  
uns verfügbar:**

GLOBALFLEX®-PREMIUM  
(PVC-Multinorm-Steuerleitung)  
GLOBALFLEX®-PREMIUM-CY  
(geschirmte PVC-Multinorm-Steuerleitung)  
HYBRID-LEITUNGEN  
(z.B. (N)YM-J + EIB BUS in Kombination)  
FERNMELDEKABEL  
(z.B. J-YY, auch mit statischem Schirm)  
DATENÜBERTRAGUNGSKABEL  
(z.B. J-2Y(St)Y ... St III BD oder Bd/LAN)  
FERNSPRECHHAUSSENKABEL  
(z.B. A-2Y(L)2Y ... St III Bd)  
HALOGENFREIE FERNMELDE-INSTALLATIONSKABEL  
(z.B. J-HH ... Bd)  
PVC-ZWILLINGSLEITUNGEN /  
LAUTSPRECHERLEITUNGEN  
NIEDERVOLTLEITUNGEN  
FAHRZEUGSCHLAUCHLEITUNGEN

(keine abschließende Aufzählung –  
bitte informieren Sie sich!)

**UL-CSA H05/07V2-K Style 1015 und Style 10269 / UL-CSA HAR approbiert - mit MTW-Listung**



## **XBK-KABEL**

Xaver Bechtold GmbH

Unterdorf 101  
D-78628 Rottweil

Telefon +49-741-254-0  
Telefax +49-741-254-143

info@xbkkabel.de  
www.xbk-kabel.de

